

## بنام خدا

### کارفرمای محترم

باسلام

با کمال احترام بدینوسیله مجموعه کارخانه های صنعتی پایا به عنوان یکی از بزرگترین و مجهزترین کارخانه های تولید کننده سازه های سنگین فلزی ( صنعتی، ساختمانی، جرثقیل ) در یک دهه اخیر می باشد که در این مدت بالغ بر ۱۳۰،۰۰۰ تن سازه فلزی تولید و به بهره برداری رسانده است.

کارخانه فنی، مهندسی صنعتی پایا افتخار دارد پروژه های آن شرکت محترم را به نحو احسن و در کمترین زمان با نظارت (Q.C) و هماهنگی شما براساس استانداردهای AWS و مبحث ده مقررات ملی ساختمان اجرا و به اتمام برساند و تجربیات خود را در این امر را در پروژه شما به کار گیرد.

### امکانات

دفتر فنی مجرب مهندسی و تخصصی در طراحی و محاسبات ( با نرم افزار SAP و ETABS ) و تهیه نقشه های کارگاهی ( به وسیله نرم افزار AUTOCAD و XSTEEL )

مساحت سه کارخانه مجموعاً ۹۰،۰۰۰ متر مربع دارای ۷ سالن تولید مجموعاً به مساحت ۲۱،۰۰۰ متر مربع مجهز به تجهیزات ذیل :

(۱) خط تولید اتوماتیک مونتاژ و جوشکاری H,BOX (۵ خط کامل )

(۲) دستگاه قیچی (۲ الی ۶ متر) با قابلیت برش ورق از ۴ الی ۲۵ میلیمتر

(۳) دستگاه برش گرم CNC شکل بر و رشته بر با قابلیت برش ورق تا ۱۲۰ میلیمتر

(۴) دستگاههای جوشکاری زیر پودری دروازه ای تمام اتوماتیک و نیمه اتوماتیک

(۵) دستگاههای جوش CO2 و ریکتیفایرها، دریلهای رادیال، پانچ، جرثقیلهای سالنی و دروازه ای با تناژهای ۳ الی ۲۵ تن و

لیفتراکهای ۷ الی ۱۵ تن، دستگاه رول بازکن تا ۲۵ میلی متر در طول مورد نیاز و ....

(۶) دستگاه CNC سه محور جهت سوراخکاری همزمان تیروورق ها در سه محور

با معرفی برخی از پروژه های تکمیل شده مرتبط، آمادگی خود را جهت همکاری در اجرای پروژه های سازه فلزی آن شرکت محترم اعلام میدارد:

کارخانه فولاد گیلان: ( شامل سوله های سنگین و سازه های تجاری و مسکونی ) ۵۵۰۰۰ تن

۱- طراحی، ساخت و نصب سوله های کارخانه فولاد گیلان ( گیلان رشت )

۲- طراحی، ساخت و نصب برج های روما و روما سنتر ( کامرانیه شمالی )

۳- طراحی، ساخت و نصب برج آرش ( ساختمان مرکزی کارخانه فولاد گیلان بلوار آرش )

۴- طراحی، ساخت و نصب برج های معین ۲۱ ( پونک )

۵- طراحی، ساخت و نصب سوله های گالوانیزه گرم فولاد سمنان

۶- طراحی، ساخت و نصب پروژه های دروس، مینا، طاووس، مرادآباد و .....

۷- طراحی، ساخت و نصب پروژه سوله گالوانیزه کارخانه فولاد گیلان

۸- طراحی، ساخت و نصب پروژه سوله نورد گرم فولاد گیلان

۹- طراحی، ساخت و نصب سازه جوشی و خریایی کولینگ تاور

۱۰- طراحی، ساخت و نصب سازه پیچ و مهره زیر کوره های مجتمع فولاد گیلان

۱۱- طراحی، ساخت و نصب سازه های زیر برجک های مجتمع فولاد گیلان

۱۲- طراحی و ساخت و نصب سازه صنعتی مخازن های تصویه آب مجتمع فولاد گیلان

۱۳- ساخت و نصب مخزن های قطر ۷,۵ متر با فیلترها و درپوش های (عدسی ها) مربوط به تصویه آب مجتمع فولاد گیلان

ساخت و نصب سازه ها و سوله های کارخانه فیبر وینا ( شامل سوله ها، سازه های خریا و مرکب ) ۱۰۰۰۰ تن

۱- سوله های زون ۲ و ۳ کارخانه فیبر وینا واقع در رشت

۲- سوله روجین گیلان رشت

۳- سازه مرکب فرمینگ

۴- سازه مرکب ( خریا واسکلت ) درایر و درایر تاور

۵- سوله ریفاینر و ساپورت ریفاینر

۶- سازه ویست سیلو و چپ استوریج و چسب

۷- سازه های مربوط به نوار نقاله و سازه های مربوط به اسکلت آن در کارخانه فیبر وینا

طراحی و ساخت و نصب سازه های فلزی و سوله های انبارهای چای دبش ( شهرک صنعتی اشتهارد ) ۴۰۰۰ تن

۱- سالن اصلی چای دبش ۱

۲- سالن اصلی انبار شماره ۲

۳- سالن های گمرک ...

سایر پروژه ها :

۱- ساخت و نصب سازه های سوله های شهرک صنعتی باکو در کشور آذربایجان ۸۰۰۰ تن

۲- طراحی و ساخت و نصب سوله پروژه جعفری در شهرک صنعتی شورآباد ۹۰۰ تن

۳- طراحی و ساخت سالن های قوسی مرغداری قرچک

۴- طراحی و ساخت و نصب پروژه موقوفه مروی ( اتوبان آیت الله رفسنجانی - نیایش تهران ) ۱۵۰۰ تن

۵- ساخت و نصب برج ثروتی ( کامرانیه ) ۶۰۰۰ تن

۶- ساخت و نصب برج آرمانی ( پاسداران تهران ) ۹۰۰ تن

۷- طراحی، ساخت و نصب بیمارستان مراغه ( مراغه ) ۴۵۰ تن

۸- ساخت و نصب سازه فلزی برج دزاشیب واقع در دزاشیب خیابان عمار به وزن ۱۵۰۰ تن

۹- ساخت و نصب برج مادر واقع در خیابان توانیر

۱۰- ساخت سوله یخچال سازی با دهانه ۶۰ متر واقع در جاده کرج قزوین

۱۱- طراحی و ساخت سوله ها و جرثقیل های پروژه آقای حمیدین

۱۲- طراحی و ساخت سالن های دهانه ۴۰ متر و باربری جرثقیل ۴۰ تن با ارتفاع ۱۲ و ۱۷ متر

۱۳- طراحی و ساخت کلیه جرثقیل های سالن های فوق با تناژ ۱۰ الی ۸۰ تن ۱۲ الی ۱۴ متر

۱۴- طراحی و ساخت اسکلتها و سوله های AZ.F.P.CO و AZ.MDF.CO در جمهوری آذربایجان به مساحت ۱۲۰ هزار

مترمربع با جرثقیل های سقفی و دروازه ای با تناژ ۱۰ تن و ۲۰ تن ( دهانه ۳۰۰\*۵۰ - ۱۵۰\*۶۰ - ۱۲۰\*۴۰ - ۱۲۰\*۴۰ - ۳۰۰\*۶۰ -

۷۲\*۵۰ و ..... )

۱۵- ساخت و نصب ساختمان پیچ و مهره ای آقای صمدی واقع در بلوار فرحزادی

۱۶- ساخت سازه پیچ و مهره ای مجتمع مسکونی بانک توسعه صادرات

۱۷- طراحی، ساخت و نصب جرثقیل های ۳۲ تن سوله گالوانیزه گیلان با دهانه ۳۸ متر

۱۸- طراحی، ساخت و نصب جرثقیل ۳۲ تن سوله گرم فولاد گیلان با دهانه ۳۸ متر

۱۹- ساخت و نصب اسکلت فلزی دارو سازی سلامت دیبا فارمد واقع در شهرک صنعتی شکوهیه شهر قم ۴۰۰ تن

۲۰- طراحی، ساخت و نصب سازه ای فلزی صنعتی و مسکونی تجاری کشتیرانی بندر خرمشهر ۶۵۰ تن

۲۱- ساخت و نصب سازه فلزی پیچ و مهره ای پروژه اسفندیاری واقع در تهران ۹۵۰ تن

۲۲- ساخت و نصب سازه فلزی پیچ و مهره ای هتل لواسان واقع در لواسان تهران ۱۰۰۰ تن

۲۳- طراحی، ساخت و نصب سازه فلزی ویلایی در دماوند ۴۵۰ تن

و .....

لازم بذکر می باشد این کارخانه بدیل تعامل مستقیم با مجتمع فولاد گیلان، کاویان، کارخانه نورد لوله سمنان و کارخانه

ماهان سمنان ( گالوانیزه رنگی ) آمادگی خود را جهت استعلام قیمت مواد اولیه مصرفی فولادی این پروژه اعلام میدارد.

## سازنده انواع سازه های سنگین فلزی



شعبه ۱ کارخانه: اتوبان خلیج فارس، شهرک صنعتی شمس آباد، بلوار مهستان، خیابان گل سرخ ۱۲، جنب کارخانه شیشه  
شعبه ۲ کارخانه: جاده قدیم قم، ۶۰ متری شورآباد (امام حسین)، خیابان ششم جنوبی (صنعت ۱۲)



— ساخت برجهای مسکونی و تجاری با اتصالات  
پیچ و مهره ای و اتصالات جوشی



— ساخت سازه های صنعتی سوله



— ساخت جرثقیلهای سقفی و دروازه ای



— باز کردن ورقهای رول نا ضخامت ۲۵ میلی متر

شعبه ۱ کارخانه: اتوبان خلیج فارس، شهرک صنعتی شمس آباد، بلوار مهستان، خیابان گل سرخ ۱۲، جنب کارخانه شیشه  
شعبه ۲ کارخانه: جاده قدیم قم، ۶۰ متری شورآباد (امام حسین)، خیابان ششم جنوبی (صنعت ۱۲)



واحد مدیریت و مشاوران

واحد برنامه ریزی و کنترل پروژه

واحد محاسبات و طراحی پروژه

واحد تولید

واحد کنترل کیفیت

واحد اداری مالی و حسابداری

واحد نصب و پیمانکاران نصب



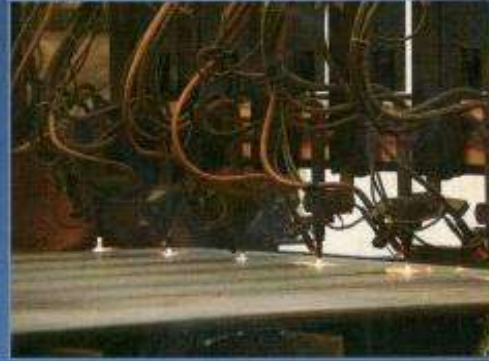
شعبه ۱ کارخانه: اتوبان خلیج فارس، شهرک صنعتی شمس آباد، بلوار مهستان، خیابان گل سرخ ۱۲، جنب کارخانه شیشه  
شعبه ۲ کارخانه: جاده قدیم قم، ۶۰ متری شورآباد (امام حسین)، خیابان ششم جنوبی (صنعت ۱۲)

## تجهيزات برشکاری ، پخ زنی و سوراخکاری

قیچی ۶ متری



CNC رشته بر



پخ زنی



CNC شکل بر



دریل سه محور



مگنت گرد بر



شعبه ۱ کارخانه: اتوبان خلیج فارس، شهرک صنعتی شمس آباد، بلوار مهستان، خیابان گل سرخ ۱۲، جنب کارخانه شیشه  
شعبه ۲ کارخانه: جاده قدیم قم، ۶۰ متری شورآباد (امام حسین)، خیابان ششم جنوبی (صنعت ۱۲)



## تجهيزات مونتاژ



## دستگاه هیدرولیک مونتاژ باکس



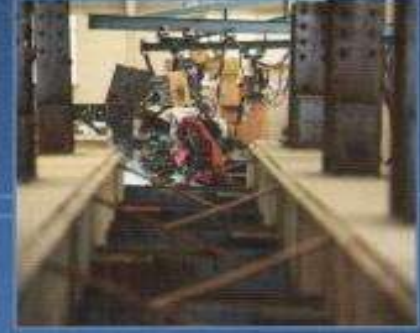
## دستگاه هیدرولیک مونتاژ H



## دستگاه H صاف کن

شعبه ۱ کارخانه: اتوبان خلیج فارس، شهرک صنعتی شمس آباد، بلوار مهستان، خیابان گل سرخ ۱۲، جنب کارخانه شیشه  
شعبه ۲ کارخانه: جاده قدیم قم، ۶۰ متری شورآباد (امام حسین)، خیابان ششم جنوبی (صنعت ۱۲)

## تجهيزات جوشکاری



جوشکاری CO2 و میکس (جهت انجام جوشهای نفوذی و قطعات)



جوشکاری زیر پودری (جهت جوشکاری طولی تیر و ستون)



جوشکاری الکترو اسلک (جهت جوشکاری وجه چهارم ستونها)

شعبه ۱ کارخانه: اتوبان خلیج فارس، شهرک صنعتی شمس آباد، بلوار مهستان، خیابان گل سرخ ۱۲، جنب کارخانه شیشه  
شعبه ۲ کارخانه: جاده قدیم قم، ۶۰ متری شورآباد (امام حسین)، خیابان ششم جنوبی (صنعت ۱۲)



نام پروژه: رما رزیدنس  
وزن سازه: ۸۰۰۰ تن  
نوع اتصالات: پیچ و مهره ای



نام پروژه: ساختمان تجارت الکترونیک تهران  
وزن سازه: ۱۲۰۰۰ تن  
نوع اتصالات: پیچ و مهره ای

شعبه ۱ کارخانه: اتوبان خلیج فارس، شهرک صنعتی شمس آباد، بلوار مهستان، خیابان گل سرخ ۱۲، جنب کارخانه شیشه  
شعبه ۲ کارخانه: جاده قدیم قم، ۶۰ متری شورآباد (امام حسین)، خیابان ششم جنوبی (صنعت ۱۲)

نام پروژه: دزاشیب  
وزن سازه: ۱۳۰۰ تن  
نوع اتصالات: جوشی



نام پروژه: ساختمان رشید  
وزن سازه: ۱۳۰۰ تن  
نوع اتصالات: پیچ و مهره ای



شعبه ۱ کارخانه: اتوبان خلیج فارس، شهرک صنعتی شمس آباد، بلوار مهستان، خیابان گل سرخ ۱۲، جنب کارخانه شیشه  
شعبه ۲ کارخانه: جاده قدیم قم، ۶۰ متری شورآباد (امام حسین)، خیابان ششم جنوبی (صنعت ۱۲)



نام پروژه : پاسداران  
وزن سازه : ۸۵۰ تن  
نوع اتصالات : پیچ و مهره ای



نام پروژه : توسعه صادرات  
وزن سازه : ۱۳۰۰ تن  
نوع اتصالات : پیچ و مهره ای

شعبه ۱ کارخانه: اتوبان خلیج فارس، شهرک صنعتی شمس آباد، بلوار مهستان، خیابان گل سرخ ۱۲، جنب کارخانه شیشه  
شعبه ۲ کارخانه: جاده قدیم قم، ۶۰ متری شورآباد (امام حسین)، خیابان ششم جنوبی (صنعت ۱۲)

نام پروژه: زعفرانیه

وزن سازه: ۸۰۰ تن

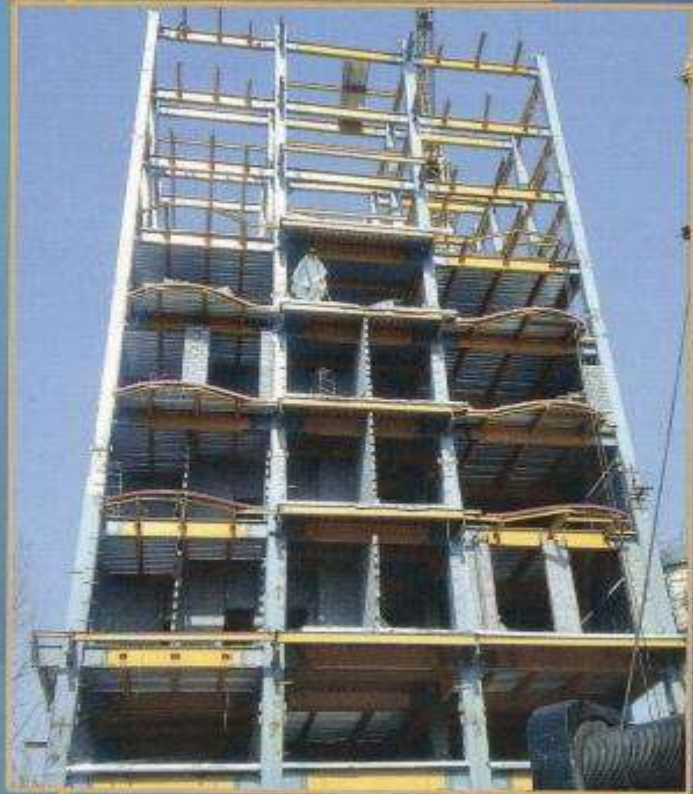
نوع اتصالات: پیچ و مهره ای



نام پروژه: مادر

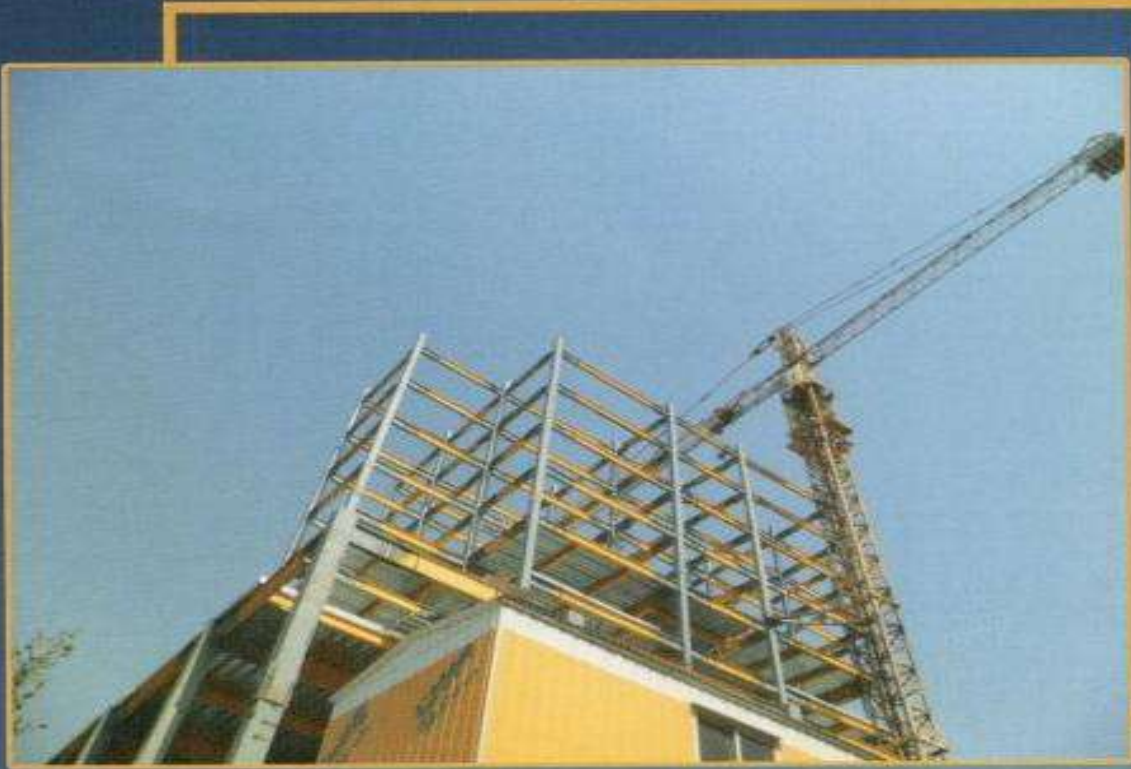
وزن سازه: ۱۳۵۰ تن

نوع اتصالات: پیچ و مهره ای



شعبه ۱ کارخانه: اتوبان خلیج فارس، شهرک صنعتی شمس آباد، بلوار مهستان، خیابان گل سرخ ۱۲، جنب کارخانه شیشه  
شعبه ۲ کارخانه: جاده قدیم قم، ۶۰ متری شورآباد (امام حسین)، خیابان ششم جنوبی (صنعت ۱۲)

نام پروژه: هروی  
وزن سازه: ۵۰۰ تن  
نوع اتصالات: جوشی



نام پروژه: مجتمع تجاری آفتاب درخشان

وزن سازه: ۲۰۰۰ تن  
نوع اتصالات: جوشی



شعبه ۱ کارخانه: اتوبان خلیج فارس، شهرک صنعتی شمس آباد، بلوار مهستان، خیابان گل سرخ ۱۲، جنب کارخانه شیشه  
شعبه ۲ کارخانه: جاده قدیم قم، ۶۰ متری شورآباد (امام حسین)، خیابان ششم جنوبی (صنعت ۱۲)

## تجهیزات برشکاری

ردیف	نوع لوازم و تجهیزات	تعداد	ملاحظات
۱	گیوتین ۶ متری ۳۰ میلیمتر بر	۲ دستگاه	
۲	گیوتین ۳ متری ۳۰ میلیمتر بر	۴ دستگاه	
۳	گیوتین ۱ متری ۱۲ میلیمتر بر	۳ دستگاه	
۴	خط و تجهیزات باز کردن رول تا ضخامت ۲۵ میلیمتر	۵ خط کامل	
۵	خط و تجهیزات اتوماتیک برش و ساخت زد با طولهای مختلف	۱ خط کامل	
۶	برش CNC	۷ دستگاه	
۷	برش ریلی اتوماتیک	۱۵ دستگاه	
۸	اره لنگ	۴ دستگاه	

## تجهیزات مونتاژ کاری

ردیف	نوع لوازم و تجهیزات	تعداد	ملاحظات
۱	خط تولید انومات مونتاژ باکس	۵ خط کامل	
۲	خط تولید انومات مونتاژ تیر	۵ خط کامل	
۳	شاسی مونتاژ تیر و ستون	۱۵ شاسی ۱۲ متری	
۴	H صاف کن هیدرولیک	۳ دستگاه	

## تجهیزات جوشکاری

ردیف	نوع لوازم و تجهیزات	تعداد	ملاحظات
۱	خط جوش زیربودری نیمه اتوماتیک دروازه ای	۸ دستگاه	
۲	خط جوش زیربودری گام الکتریک	۷ دستگاه	
۳	دستگاه ۲ فک جوش الکترواسلک	۳ دستگاه	
۴	دستگاه جوش CO <sub>2</sub>	۵۷ دستگاه	
۵	دستگاه رکتی فایبر	۳۵ دستگاه	

شعبه ۱ کارخانه: اتوبان خلیج فارس، شهرک صنعتی شمس آباد، بلوار مهستان، خیابان گل سرخ ۱۲، جنب کارخانه شیشه  
شعبه ۲ کارخانه: جاده قدیم قم، ۶۰ متری شورآباد (امام حسین)، خیابان ششم جنوبی (صنعت ۱۲)



## تجهیزات سوراخکاری

ردیف	نوع لوازم و تجهیزات	تعداد	ملاحظات
۱	دریل رادیال باز و بلند ۱۸۰۰	۶ دستگاه	
۲	دریل مگنت گرد بر	۱۴ دستگاه	
۳	دستگاه پانچ و پرس هیدرولیک در سایزهای مختلف	۱۲ دستگاه	
۴	پرس سوراخکاری زد	۲ دستگاه	

## تجهیزات جابجایی

ردیف	نوع لوازم و تجهیزات	تعداد	ملاحظات
۱	لیفتراک ۱۵ تن	۲ دستگاه	
۲	لیفتراک ۷ تن	۱ دستگاه	
۳	لیفتراک ۲ تن	۱ دستگاه	
۴	جرثقیل سقفی ۲۵ تن	۴ دستگاه	
۵	جرثقیل سقفی ۱۵ تن	۴ دستگاه	
۶	جرثقیل سقفی ۱۰ تن	۲ دستگاه	
۷	جرثقیل سقفی ۵ تن	۴ دستگاه	
۸	جرثقیل دروازه ای ۲۰ تن	۴ دستگاه	

## تجهیزات نقشه برداری و اندازه گیری

ردیف	نوع لوازم و تجهیزات	تعداد	ملاحظات
۱	باسکول ۶۰ تنی	۳ دستگاه	
۲	دوربین نقشه برداری لیبو	۱ دستگاه	
۳	دوربین نقشه برداری تئو دولیت	۱ دستگاه	
۴	شخامت سنج رنگ	۱ دستگاه	
۵	شخامت سنج جوش	۵ دستگاه	

شعبه ۱ کارخانه: اتوبان خلیج فارس، شهرک صنعتی شمس آباد، بلوار مهستان، خیابان گل سرخ ۱۲، جنب کارخانه شیشه  
شعبه ۲ کارخانه: جاده قدیم قم، ۶۰ متری شورآباد (امام حسین)، خیابان ششم جنوبی (صنعت ۱۲)

## تجهيزات سند بلاست و رنگ

ردیف	نوع لوازم و تجهيزات	تعداد	ملاحظات
۱	کمپرسور باد با انواع ظرفیت ها	۵ دستگاه	
۲	دستگاه کامل سند بلاست	۱ دستگاه	
۳	Air Less	۳ دستگاه	

## سایر تجهيزات

ردیف	نوع لوازم و تجهيزات	تعداد	ملاحظات
۱	کیسول هوا پرس	۱۲۰ کیسول	
۲	کیسول گاز	۶۰ کیسول	
۳	کیسول CO <sub>2</sub>	۲۵ کیسول	
۴	کیسول میکس	۲۵ کیسول	

شعبه ۱ کارخانه: اتوبان خلیج فارس، شهرک صنعتی شمس آباد، بلوار مهستان، خیابان گل سرخ ۱۲، جنب کارخانه شیشه  
شعبه ۲ کارخانه: جاده قدیم قم، ۶۰ متری شورآباد (امام حسین)، خیابان ششم جنوبی (صنعت ۱۲)